

Présentation du projet

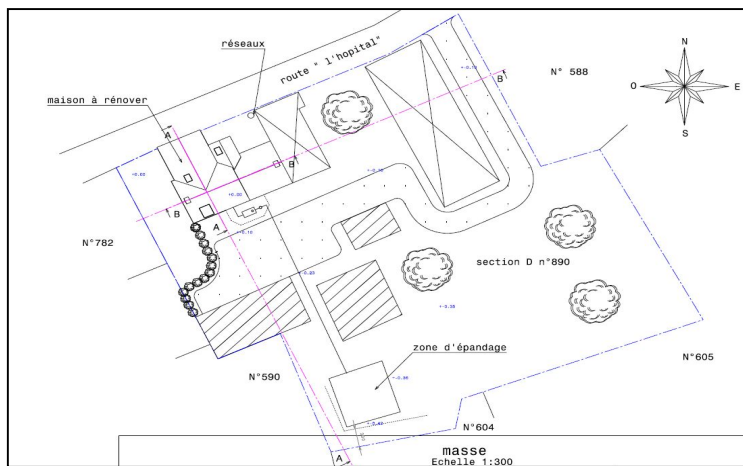


IPP Plans
vos Idées, nos Plans, votre Projet

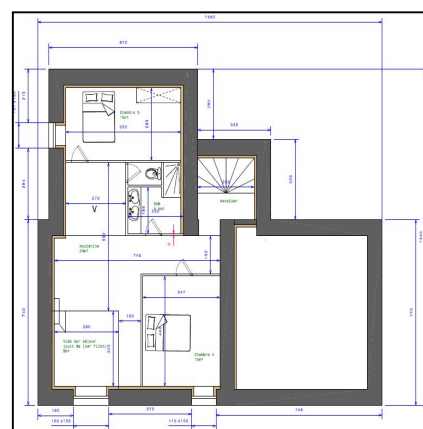
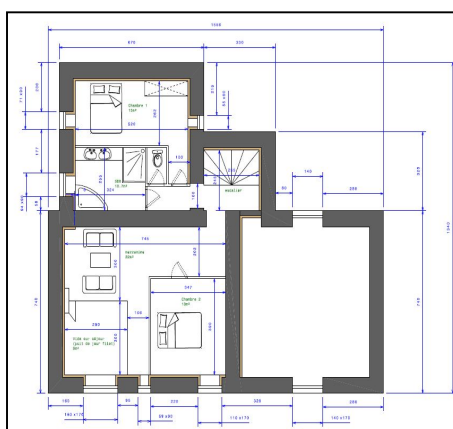
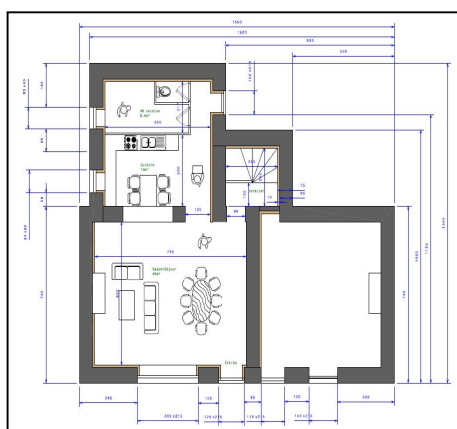
Plan de masse :

- Commune :
Pleudihen sur Rance

- Surface totale
du projet : 190,5 m²



Plans intérieurs :



Descriptif RDC :

- Salon/ Séjour : 45 m²
- Cuisine : 15 m²
- Cellier : 9,5m²

Total RDC : 69,5 m²

Descriptif étage 1 :

- Vide sur séjour : 9 m²
- Chambre 1 : 15 m²
- Chambre 2 : 13m²
- Salle de bain : 10,5m²
- mezzanine : 22 m²

Total étage1 :60,5 m²

Descriptif étage 2 :

- Vide sur séjour : 9 m²
- Chambre 3 : 15 m²
- Chambre 4 : 15 m²
- Salle de bain : 5.5m²
- mezzanine : 24 m²

Total étage2 :60,5 m

Vues extérieures :

