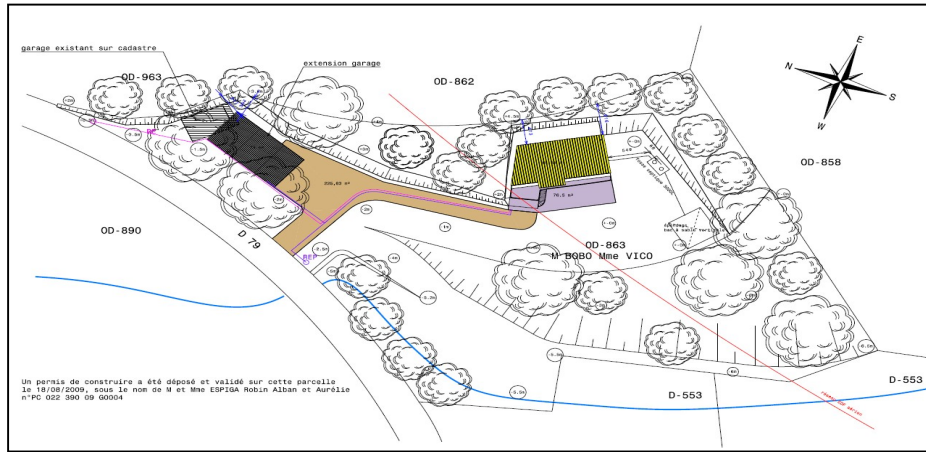


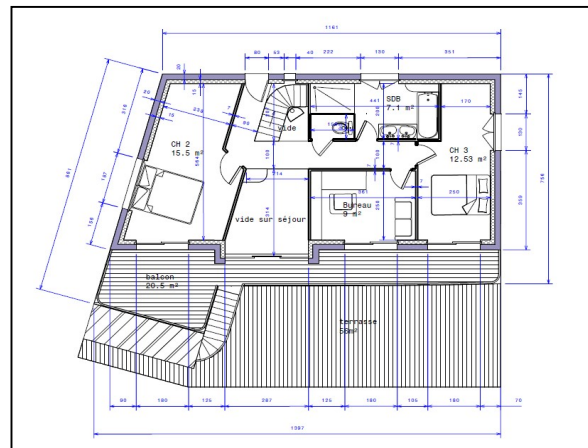
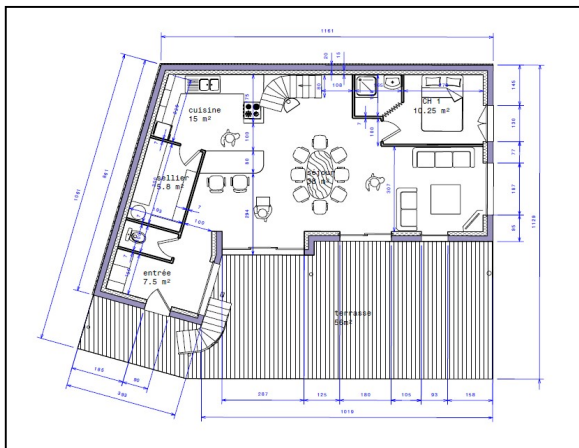
Présentation du projet

Plan de masse :

- Commune : Yvias
- Surface totale du projet : 130m²



Plans intérieurs :



Descriptif RDC :

- Garage : 40 m²
- Entrée : 7.5m²
- Salon / Séjour : 38m²
- Cuisine : 15m²
- Terrasse : 56m²
- Cellier : 5.8m²
- Chambre 1 : 10.25m²

Total RDC : 78m²

Descriptif étage :

- Vide sur séjour : 9m²
- Chambre 2 : 15.5m²
- Chambre 3 : 12.53m²
- Salle de bain : 7.1m²
- Bureau : 9m²

Total étage : 52m²

Vues extérieures :

