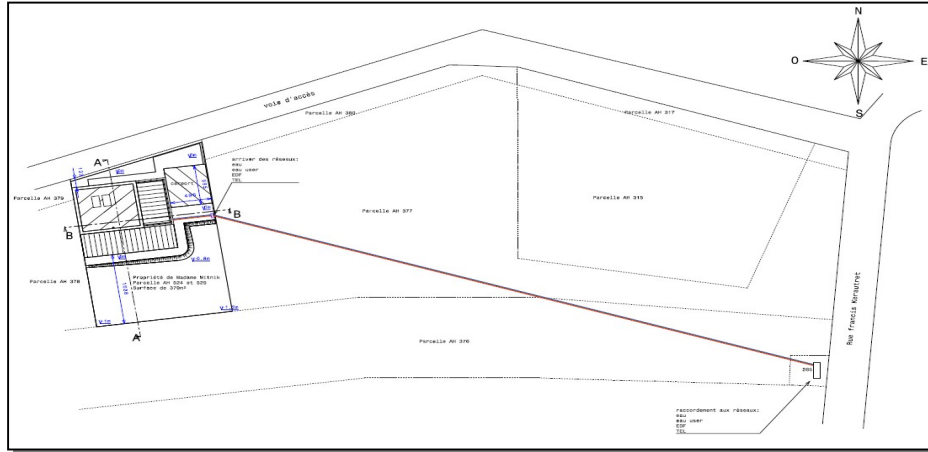


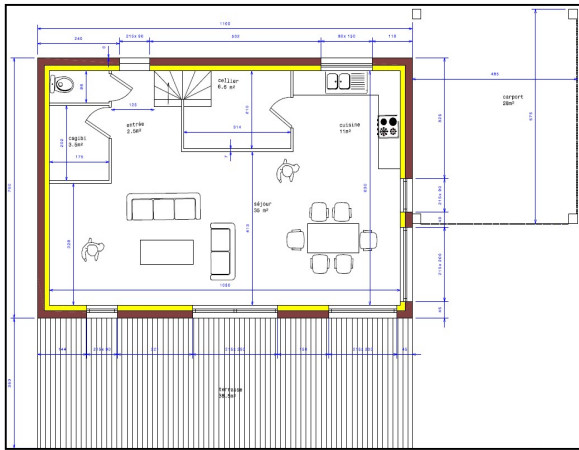
Présentation du projet

Plan de masse :

- Commune : Binic
- Surface totale du projet : 98m²



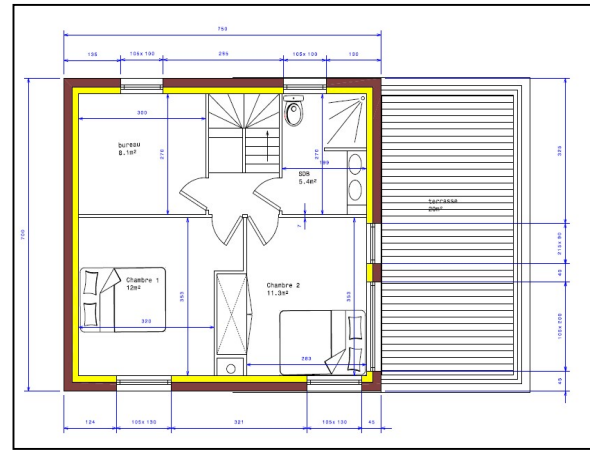
Plans intérieurs :



Descriptif RDC :

- Carport : 28 m²
- Entrée : 2.5 m²
- Salon / Séjour : 35m²
- Cuisine : 11m²
- Terrasse : 38.5m²
- Cellier : 6.6m²
- Cagibi : 3.5m²

Total RDC : 59m²



Descriptif étage :

- Chambre 1 : 12m²
- Chambre 3 : 11.3m²
- Salle de bain : 5.4m²
- Bureau : 8.1m²

Total étage : 39m²

Vues extérieures :

